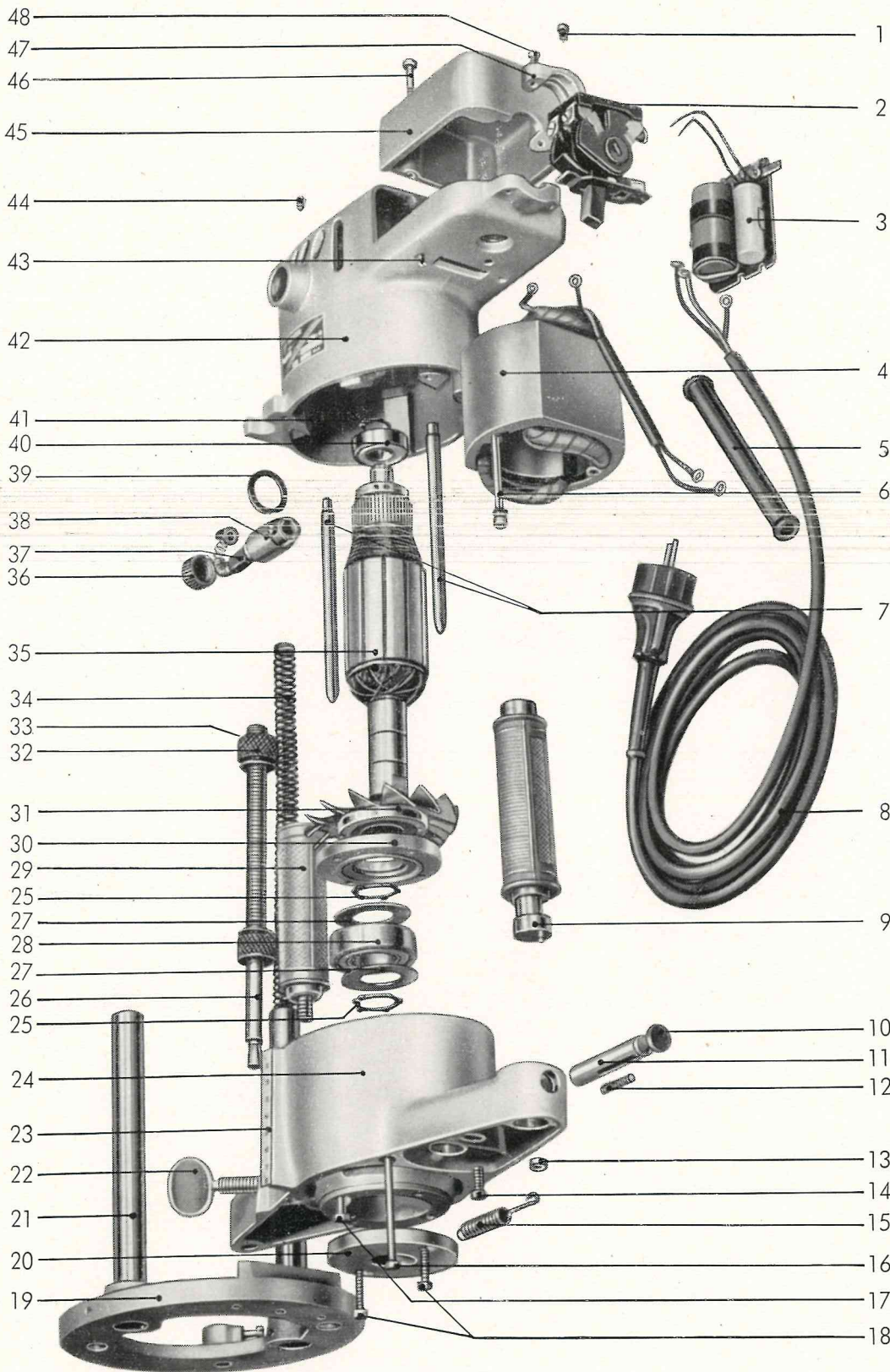


Ersatzteil-Liste für Handmotor Type HM 30



| Teil-Nr. | Bezeichnung | Bestell-Nr. |
|----------|------------------------|-------------|
| 1 | Schraube mit Erdung | M 4 x 6 |
| 2 | Schalter | SCH 304 |
| 3 | Kompl. Entstörteil | FE 301 |
| 4 | Feld kompl. gewickelt | EF 306 |
| 5 | Gummimuffe | GUT 301 |
| 6 | Zylinderschraube | M 5 x 80 |
| 7 | Führungsstift | BZA 304 |
| 8 | Gummikabel mit Stecker | KV 323 |
| 9 | Drehgriff kompl. | BZ 311 |
| 10 | Gummistopfen | SPE 301 |
| 11 | Druckbolzen | BZB 308 |
| 12 | entfällt | |
| 13 | Anschlagring | RIA 301 |
| 14 | Zylinderschraube | M 5 x 10 |
| 15 | Zugfeder | FRZ 301 |
| 16 | Zylinderschraube | M 5 x 90 |
| 17 | Zylinderschraube | M 5 x 20 |
| 18 | Zylinderschraube | M 5 x 30 |
| 19 | Grundplatte kompl. | PL 301 |
| 20 | Lagerdeckel kompl. | DK 311 |
| 21 | entfällt | |
| 22 | Blattschraube | XBE 315 |
| 23 | Skala | TYS 304 |
| 24 | Gehäuseunterteil | GHM 318 |
| 25 | Seegerring | A 25 x 1,2 |
| 26 | Anschlagspindel | BZE 302 |
| 27 | Scheibe | SBR 336 |
| 28 | Kugellager | 6205 ZZ |
| 29 | Festgriff kompl. | GR 311 |
| 30 | Lagerdeckel innen | DKR 315- |
| 31 | Lüfter kompl. | LV 301 |
| 32 | Stellmutter | YBR 302 |
| 33 | Formfeder für Pos. 32 | FRE 301 |
| 34 | Druckfeder | FRD 301 |
| 35 | Anker kompl. gewickelt | EA 313 |
| 36 | Kappe | HAK 306 |
| 37 | Kohlebürste | EKH 303 |
| 38 | Köcherhalter | HAK 305 |
| 39 | Isoliering | JRG 302 |
| 40 | Kugellager | 6202 Z |
| 41 | entfällt | |
| 42 | Gehäuseoberteil | GHM 312 |
| 43 | Senkschraube | M 4 x 10 |
| 44 | Gewindestift | M 5 x 10 |
| 45 | Schalterdeckel | DKE 324 |
| 46 | Zylinderschraube | M 5 x 50 |
| 47 | Kabelschelle | KAS 4 |
| 48 | Senkschraube | M 4 x 18 |

Bei Bestellung von Ersatzteilen bitte Teilbezeichnung, Bestell-Nummer, Maschinentype und Maschinenummer angeben!

C.F. SCHEER & CIE. STUTTGART-FEUERBACH

MASCHINEN FÜR DIE HOLZ- UND METALLBEARBEITUNG

ERSATZTEIL-LISTE

HM 30

| NR. | TYPE | ARTIKEL-NUMMER | BENENNUNG | PREIS |
|-----|-----------|------------------|-----------------------------------|-------|
| 02 | SCH 333 | 310 000 2056 718 | SCHALTER | |
| 03 | FE 303 | 310 147 1634 303 | ENTSTOERTEIL KOMPL. | |
| 04 | EF 306 | 310 148 2533 908 | FELDPAKET | |
| 05 | GUT 307 | 310 110 9034 608 | GUMMITUELLE | * |
| 07 | BZA 304 | 310 157 6834 707 | FUEHRUNGSSTIFT | * |
| 08 | KV 358 | 310 154 0933 903 | KABEL 4 M MIT STECKER | |
| 08A | EST 301 | 310 105 4835 703 | STECKER ALLEIN | |
| 09 | GR 324 | 310 149 6934 905 | DREHGRIFF | |
| 10 | SPE 301 | 310 144 0234 919 | GUMMISTOPFEN | * |
| 11 | BZB 308 | 310 101 8834 202 | DRUCKBOLZEN <i>8,27</i> | |
| 13 | RIA 301 | 310 144 3734 718 | ANSCHLAGRING | * |
| 15 | FRZ 301 | 310 107 3134 805 | ZUGFEDER <i>7,64</i> | |
| 19 | PL 353 | 310 154 4733 801 | GRUNDPLATTE KOMPLETT | |
| 20 | DK 311 | 310 155 5135 604 | LAGERDECKEL KOMPLETT | |
| 22 | XBE 315 | 310 125 1734 307 | BLATTSCHRAUBE M 10*35 (MESSING) | * |
| 23 | TYS 304 | 310 164 0234 603 | SKALA | * |
| 24 | GHM 318 | 310 109 7631 605 | GEHAEUSEUNTERTEIL <i>14,88</i> | |
| 25 | RGS 309 | 310 121 8835 807 | SICHERUNGSRING | * |
| 25A | RGS 309 | 310 121 8835 807 | SICHERUNGSRING | * |
| 26 | BZE 459 | 310 133 1234 607 | ANSCHLAGSPINDEL O. RAENDELMUTTERN | |
| 27 | SBR 336 | 310 114 8334 805 | SCHEIBE | * |
| 28 | X 6205-ZZ | 310 027 9655 406 | RILLENKUGELLAGER DIN 625 | |
| 29 | GR 322 | 310 119 8345 603 | ENSCHRAUBGRIFF | |
| 30 | DKR 315-4 | 310 138 9033 105 | LAGERDECKEL INNEN | |
| 31 | FLL 337 | 310 106 5335 508 | LUEFTERFLUEGEL | |
| 31A | LV 309 | 310 143 6533 804 | LUEFTERFLUEGEL M. METALLNABE | |
| 32 | YBR 320 | 310 125 9834 300 | RAENDELMUTTER ZU ANSCHLAGSPINDEL | * |
| 33 | YBR 321 | 310 131 7834 804 | RAENDELMUTTER ZU ANSCHLAGSPINDEL | * |
| 34 | FRD 301 | 310 138 1334 505 | DRUCKFEDER | |
| 35 | EA 313 M | 310 164 0032 709 | ANKER KOMPL. M. LAGER U. LUEFTER | |
| 35A | EA 313 G | 310 163 9932 909 | ANKER M. LUEFTER | |
| 36 | HAK 306 | 310 110 9534 805 | KOHLKAPPE | * |
| 37 | EKH 303 | 301 105 0534 806 | KOHLBUERSTE F. HM 30 | * |
| 38 | HAK 305-2 | 310 110 9434 118 | KOECHERHALTER | |
| 39 | IRG 302 | 310 117 8534 418 | ISOLIERRING | * |
| 40 | X 6202-Z | 310 028 0955 901 | RILLENKUGELLAGER DIN 625 | |
| 45 | DKE 324 | 310 139 1033 201 | SCHALTERDECKEL | |
| 47 | KAS 312 | 310 118 2334 318 | KABELSCHELLE | * |

Diese Liste entspricht der neuesten technischen Ausführung der Maschine. Geben Sie daher unbedingt bei Bestellung von Ersatzteilen Maschinentyp, Maschinenummer, Bildnummer und Kurzzeichen oder Artikel-Nummer an. Die Preise verstehen sich in DM, ab Werk Stuttgart-Feuerbach ausschließlich Verpackung. Die Mehrwertsteuer wird gesondert berechnet. Unverbindliche Preisempfehlung. Für Bestellungen gelten unsere „Allgemeinen Geschäftsbedingungen“.