

**HANS KOCH GMBH**

Holzbearbeitungsmaschinen und Werkzeuge  
*Woodworking machinery and tools*

Herstellung  
*Production*

Beratung  
*Consultancy*

Verkauf  
*Sales*

Service  
*Service*



**SCHEER**

**KOCH**

**Sägen – Fräsen – Bohren – Leimen – Dübeln**  
*Sawing – Routing – Drilling – Gluing – Doweling*



**Neumaschinen**

*New machinery*

**Gebrauchtmaschinen**

*Used machinery*

**Ersatzteile**

*Spare parts*

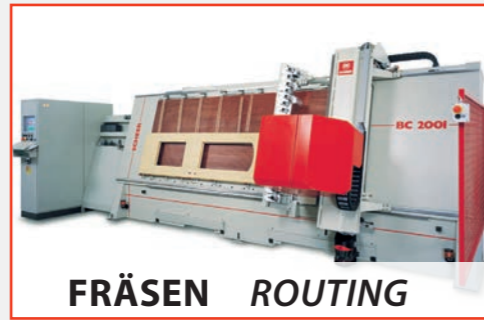
**Softwareupdates**

*Software updates*

## Neumaschinen *New machinery*



**SÄGEN SAWING**



**FRÄSEN ROUTING**



**BOHREN DRILLING**

Wir bauen neue Druckbalkensägen, vertikale Bearbeitungszentren sowie horizontale Bohr und Fräsautomaten mit Leim und Dübeleintreibeinheiten. Nähere Einzelheiten finden Sie auf unserer Homepage.

We build new beam saws, vertical processing centres as well as horizontal drilling and routing stations, including gluing and dowel inserting units. Should you require further details, please refer to our homepage.

## SCHEER-Gebrauchtmaschinen generalüberholt *Reconditioned used SCHEER-machinery*

Wir überarbeiten und renovieren die stationären Holzbearbeitungsmaschinen der Marke SCHEER und haben stetig eine große Auswahl am Lager. Bitte informieren Sie sich auf unserer Homepage.

We rework and refurbish fixed woodworking machines made by SCHEER and continuously stock a large selection in our warehouse. For more information, please go to our homepage.



**VORHER / BEFORE**

**SÄGEN**



**FRÄSEN**



**BOHREN**



**NACHHER / AFTER**

**SAWING**



**ROUTING**



**DRILLING**



<http://www.scheerkoch.de/shop/Gebrauchtmaschinen/>

## Elektrowerkzeuge und Zusatzgeräte *Power tools and attachments*



Die grundsolide Technik sowie die anwenderfreundliche Bedienbarkeit der SCHEER-Handoberfräsen und Zusatzgeräte begeistert seit Generationen.

Rock-solid technology as well as easy handling of the portable SCHEER routers and attachments has inspired generations.

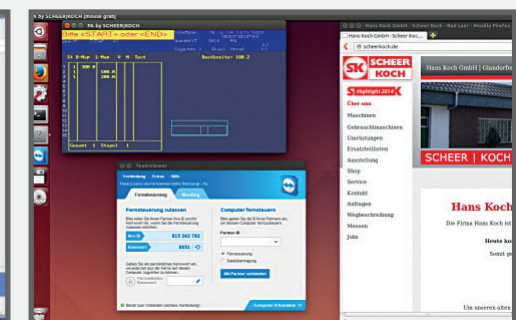
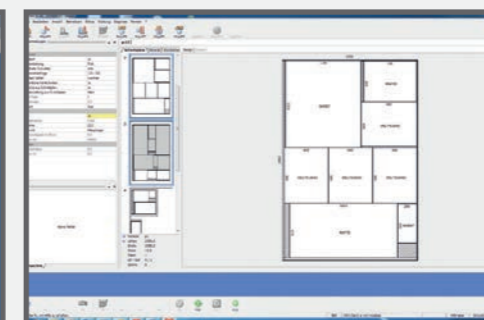
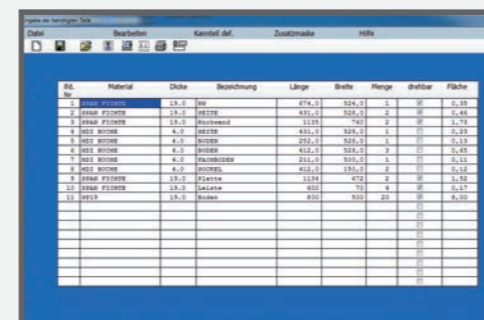
## Ersatzteile und Bohr- / Fräswerkzeuge *Spare parts and drilling / routing tools*

Wir führen alle gängigen Ersatzteile sowie Bohr- und Fräswerkzeuge für SCHEER-Holzbearbeitungsmaschinen lagermäßig. Schicken Sie uns bitte Ihre Anfrage per Mail mit Bild.

We stock all popular spare parts as well as drilling and routing tools for SCHEER-woodworking machines. Please forward you inquiry by mail, including a picture.



## Hardware / Software Updates



Wir ersetzen nicht mehr lieferbare Hardwarekomponenten zur Steuerung Ihrer SCHEER-Holzbearbeitungsmaschinen und passen die Software und SPS an.

We replace your outdated hardware components for controlling your SCHEER-woodworking machines and customise the software and PLC accordingly.

# HANS KOCH GMBH

Holzbearbeitungsmaschinen und Werkzeuge  
*Woodworking machinery and tools*

Herstellung      Beratung      Verkauf      Service  
*Production      Consultancy      Sales      Service*

www.scheerkoch.de



**Ihr Partner in Sachen SCHEER-Service – Your partner for SCHEER-Service**

## KONTAKT / CONTACT

### BAD LAER

HANS KOCH GMBH  
GLANDORFER STRASSE 25  
D-49196 BAD LAER - HARDENSETTEN

#### EXPORT

#### MARIA KOCH

Fon +49(0)5424 2972 - 14  
Fax +49(0)5424 2972 - 50  
E-Mail [m.koch@scheerkoch.de](mailto:m.koch@scheerkoch.de)

#### ELEKTROWERKZEUGE / ZUSATZGERÄTE POWER TOOLS / ATTACHMENTS

#### LUKAS KUHN | SANDRA ROSCHER

Fon +49(0)5424 2972 - 11  
Fax +49(0)5424 2972 - 50  
  
Fon +49(0)7044 9617 - 61  
Fax +49(0)7044 9617 - 80  
E-Mail [l.kuhn@scheerkoch.de](mailto:l.kuhn@scheerkoch.de)

#### STEUERUNGSTECHNIK CONTROL TECHNOLOGY

#### FRANK PICKEL

Fon +49(0)5424 2972 - 20  
Fax +49(0)5424 2972 - 50  
E-Mail [f.pickel@scheerkoch.de](mailto:f.pickel@scheerkoch.de)

### WIERNSHEIM

HANS KOCH GMBH  
LINDENSTRASSE 70  
D-75446 WIERNSHEIM

#### KUNDENDIENST ERSATZTEILBESTELLUNG STÖRUNGSBESEITIGUNG

*CUSTOMER SERVICE  
ORDERING SPARE PARTS  
TROUBLESHOOTING*

#### MARTIN BRUST

Fon +49(0)7044 9617 - 30  
+49(0)5424 2972 - 72  
  
Fax +49(0)7044 9617 - 82  
E-Mail [m.brust@scheerkoch.de](mailto:m.brust@scheerkoch.de)

### WORLDWIDE PARTNERS

Auf unserer Internetseite stehen Ihnen die Kontaktadressen unserer weltweiten Partner zur Verfügung.



*All contact details for our worldwide partners are available on our website.*

<http://www.scheerkoch.de/seiten/Partner-Ausland.html>

**1890 – 2015**

**125 Jahre SCHEER-Maschinen  
125 years SCHEER-Machinery**



**SCHEER  
KOCH**

Hans Koch GmbH | Glandorfer Straße 25 – 49196 Bad Laer  
Telefon +49 (0)5424 2972 - 0 | [www.scheerkoch.de](http://www.scheerkoch.de) | [info@scheerkoch.de](mailto:info@scheerkoch.de)